

Évolution

de la visière du GR IV et GR IV SOL



Transformez votre expérience avec notre nouvelle visière : gagnez en visibilité pour aller toujours plus loin !

COMBINAISON GR IV ET GR IV SOL

Les combinaisons GR IV et GR IV SOL de MATISEC sont conçues et assemblées à VAULX-MILIEU (Isère-38) au siège de l'entreprise. Toujours attentif aux besoins de ses partenaires et dans une démarche d'amélioration continue de ses produits, MATISEC a optimisé ses visières GR IV et GR IV SOL avec deux évolutions majeures. La grande innovation réside dans la nouvelle conception de la visière, optimisée pour offrir une acuité visuelle supérieure. En complément, un film de protection spécialement conçu a été ajouté, assurant une efficacité renforcée et prolongeant la durée de maintenance, pour une performance durable et fiable.

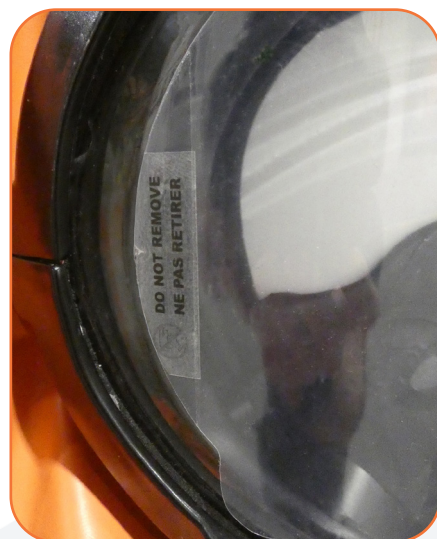
FORME DE LA VISIÈRE

La visière a fait l'objet d'une réflexion approfondie et d'un redesign complet dans le but d'améliorer significativement le confort visuel du porteur. Grâce à des études ergonomiques et des tests de performance, nous avons pu concevoir une forme cylindrique qui favorise une meilleure appréhension de l'environnement. Cette nouvelle configuration permet non seulement d'élargir le champ de vision, mais également d'optimiser la clarté et la netteté des images perçues. Par conséquent, les porteurs bénéficieront d'une expérience visuelle plus immersive et agréable, tout en réduisant la fatigue oculaire lors de leur utilisation prolongée.



FILM PROTECTION DE LA VISIÈRE

Le film de protection chimique de la visière a été amélioré pour devenir entièrement interchangeable, permettant aux porteurs de remplacer le film en toute simplicité, sans avoir besoin de renvoyer leur équipement chez MATISEC. Un gain d'autonomie et de confort d'utilisation en effectuant des changements rapides et pratiques selon ses besoins. Auparavant, le film était directement intégré à l'écran, nécessitant un démontage complet pour son remplacement. Aujourd'hui, cette contrainte est éliminée, simplifiant ainsi l'entretien et offrant une expérience utilisateur optimisée. Une nouvelle composition du film de protection (anciennement en FEP thermoformé) offre également une résistance significative face aux agressions mécaniques et chimiques.

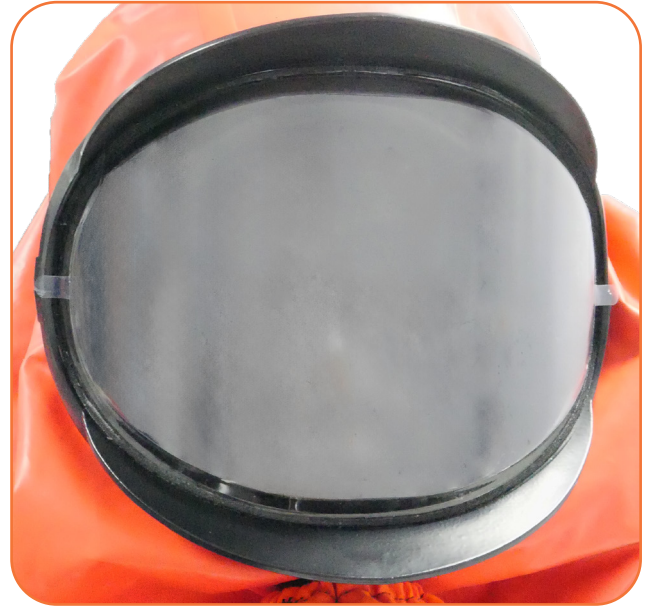


VISIÈRE GR IV ET GR IV SOL

LA FORME

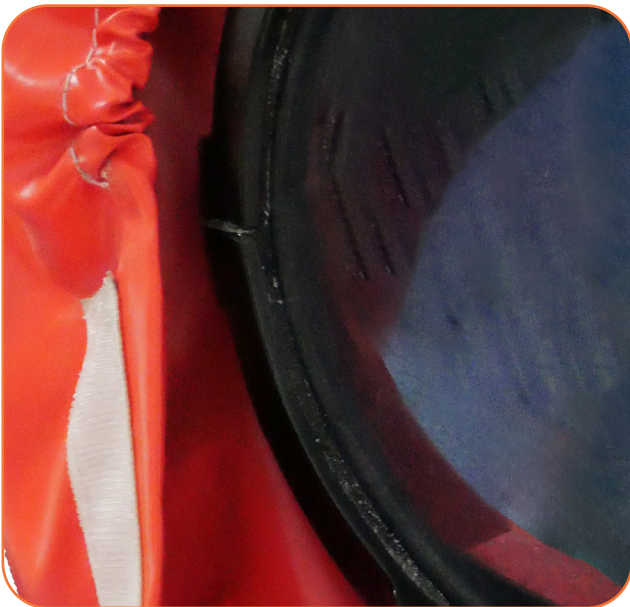


Avant



Après

LE FILM DE PROTECTION



Avant



Après



Intégré dans la série de tous les nouveaux GR IV et GR IV SOL , ainsi que dans les opérations de maintenance



A partir de : **courant 2026**

