

## NORMES



EN 13034 EN 1149-5



## MATIÈRES & TESTS

Complexe de 3 couches stratifiées avec fil conducteur

## TAILLES

XS → 3XL

## COULEUR



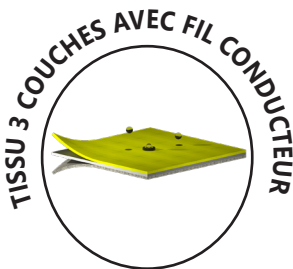
Performances garanties jusqu'à 40 lavages



15 ans



Garantie 1 an



### Col Montant

Protection du tour de cou



### Double système de fermeture

Fermeture à glissière bi-directionnelle, protégée par un double-rabat préssionné



### Manches resserrées

Ajustable avec des boutons-pression aux poignets



## Caractéristiques techniques :

- ▶ Combinaison droite fermée sur le milieu devant par une fermeture à glissière à double sens (haut et bas) et un double rabat avec 5 boutons pressions masqués.
- ▶ Large col officier.
- ▶ Passant porte badge plaqué sur le devant gauche.
- ▶ Liens de serrage à la taille
- ▶ Soufflet d'aisance entre emmanchure et manche.
- ▶ Manches montées avec bas de manche ajustable par patte de serrage avec boutons pressions
- ▶ Assemblages étanchés par bandes thermocolées.

# TABLEAU DES PERMÉATIONS

## EN ISO 6530

Produits Chimiques	Répulsion		Pénétration	
	Classe	Indice	Classe	Indice
Acide sulfurique 30%	3	98.6%	3	0
Butanol	3	97.7%	3	0
O-Xylène	2	90.8%	3	0
Hydroxyde de sodium 10%	3	99.1%	3	0

## AUTRES TEST

Référence de l'essai	Norme	Résultats
Ergonomie	EN IS 13688	Conforme
Type 6: essai de pulvérisation à faible densité	EN ISO 17491-4	0 pénétration
Conception, exigences en matière de design	EN 1149-5	Conforme
MESURE DE DÉCROISSANCE DE LA CHARGE		
Chargement par induction	EN 1149-3 méthode B	T50<0.01s

## CONSEIL D'UTILISATION

- Pour une protection complète, utiliser des accessoires appropriés offrant un niveau de protection correspondant aux conditions d'exposition (gants, bottes, etc)
- Cette combinaison n'est pas résistante à :
  - la pulvérisation de liquide cryogénique
  - la chaleur: limite d'utilisation -10°C / 40°C
  - aux flammes

## PRODUIT ASSOCIÉ

ALKY

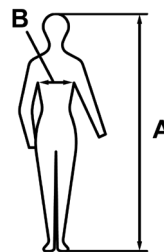


Fiche technique: FT0722

# RÉSISTANCES MÉCANIQUES

Référence de l'essai	Norme	Classe	Résultats
Résistance à l'abrasion + évaluation hydrostatique	En 530 méthode 2	6	> 2000 cycles
Déchirure trapézoïdale	EN ISO 9073-4	3	> 40N
Résistance à la traction	EN ISO 13934-1	6	> 1000N
Résistance aux perforations	EN 863	3	> 50N
Résistance des coutures	EN ISO 13935-2	6	> 500N

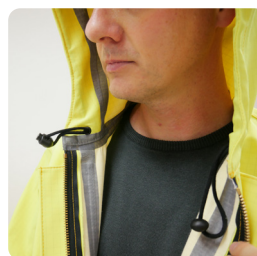
## GUIDE DES TAILLES



		XS	S	M	L	XL	XXL	3XL
A	Stature A (cm)	149	156	163	170	177	184	191
		-	-	-	-	-	-	-
		156	163	170	177	184	191	205
B	Tour de poitrine B (cm)	86	98	110	122	134	146	164
		-	-	-	-	-	-	-
		98	110	122	134	146	164	182

## DÉCLINAISON

### CAPUCHE



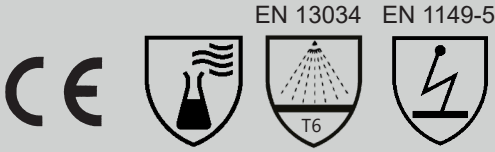
Montée à la place du col, elle est étanchée et ajustable grâce à un cordon de serrage.

# MPPS

The Multi-Purpose Protective Suit is a Category III (fatal or irreversible risks) PPE that can be reused after decontamination and cleaning. This suit provides limited skin protection against spray from certain liquid chemicals (Type 6 clothing), but high electrostatic resistance thanks to its built-in conductive wire.

EN

STANDARDS



## MATERIALS & TESTS

3-layer system with layered conductive wire

## SIZES

XS → 3XL

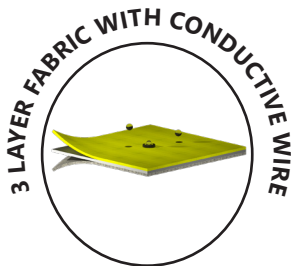
## COLOUR



40°C Guaranteed performance up to 40 washes

15 years

One-year guarantee



**High collar**  
Neck protection



**Double closure system**  
Two-way zip closure, protected by pressurized double flap



**Tightened cuffs**  
Adjustable with press studs at the wrists

HOODED VERSION AVAILABLE



## Technical characteristics:

- ▶ Straight suit closed at the center front by a two-way zip (top and bottom) and a double flap with 5 concealed press studs.
- ▶ Wide stand-up collar.
- ▶ Pass badge holder placed on the front left.
- ▶ Tightening cords at the waist
- ▶ Comfort pleat between the armhole and the sleeve.
- ▶ High-rise sleeves with lower sleeve adjustable with press-stud tightening tabs
- ▶ Sealed assemblies with thermal-bonded strips.

## PERMEATION TABLE

### EN ISO 6530

Chemical products	Repellency		Penetration	
	Class	Index	Class	Index
Sulphuric acid 30%	3	98.6%	3	0
Butanol	3	97.7%	3	0
O-Xylene	2	90.8%	3	0
Sodium hydroxide 10%	3	99.1%	3	0

## OTHER TESTS

Test reference	Standard	Results
Ergonomics	EN IS 13688	Compliant
Type 6: low-pressure test spray	EN ISO 17491-4	0 penetration
Design, design requirements	EN 1149-5	Compliant

CHARGE DECREASE MEASUREMENTS		
Charging through induction	EN 1149-3 Method B	T50 < 0.01 s

## INSTRUCTIONS FOR USE

- For complete protection, use suitable accessories offering a level of protection appropriate for the conditions of exposure (gloves, boots, etc.)
- This suit is unable to withstand:
  - cryogenic liquid spray
  - heat: usage limit -10°C / 40°C
  - flames

## RELATED PRODUCT

### ALKY

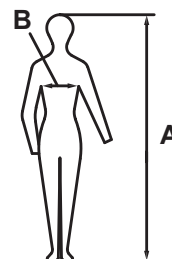


Technical specifications sheet:  
FT0722

## MECHANICAL STRENGTH

Test reference	Standard	Class	Results
Resistance to abrasion + hydrostatic assessment.	As 530 Method 2	6	> 2,000 cycles
Trapezoidal tear strength	EN ISO 9073-4	3	> 40 N
Tensile strength	EN ISO 13934-1	6	> 1,000 N
Resistance to perforation	EN 863	3	> 50 N
Seam strength	EN ISO 13935-2	6	> 500 N

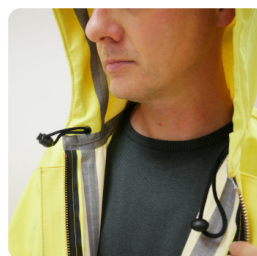
## SIZE GUIDE



		XS	S	M	L	XL	XXL	3XL
A	Height A (cm)	149	156	163	170	177	184	191
		-	-	-	-	-	-	-
		156	163	170	177	184	191	205
B	Chest circumference B (cm)	86	98	110	122	134	146	164
		-	-	-	-	-	-	-
		98	110	122	134	146	164	182

## RANGE

### HOOD



Raised around the collar area, it is sealed and adjustable with a tightening cord.



# CSP (Mehrzweck- Schutzanzug)

Der vielseitige Schutzanzug ist eine mehrfach verwendbare PSA der Kategorie III (Lebensgefahr und Risiko von irreversiblen Gesundheitsschäden), die nach der Dekontaminierung und Reinigung wieder verwendet werden kann. Dieser Anzug bietet der Haut begrenzten Schutz vor bestimmten Chemikalien-Spritzern (Kleidung des Typs 6), aber eine hohe elektrostatische Ableitfähigkeit dank dem integrierten leitfähigen Draht.

DE

NORMEN



EN 13034

EN 1149-5



## MATERIALIEN & TESTS

3-Schicht-Komplex  
mit leitfähigem Draht

## GRÖSSEN

XS → 3XL

## FARBE



Leistungsfähigkeit bis zu  
40 Mal Waschen garantiert



15 Jahre



1 Jahr Garantie



### Hoher Kragen

Schutz rund um den Hals



### Doppeltes Ver- schluss-System

2-Wege-Reißverschluss,  
durch eine Doppelpatre mit  
Druckknöpfen geschützt



### Eng zulaufende Ärmel

Anpassung durch Druck-  
knöpfe an den Handgelenken



## Technische Eigenschaften:

- ▶ Gerader Anzug mit mittigem 2-Wege-Reißverschluss (nach oben und unten) und Doppelpatre mit 5 verdeckt liegenden Druckknöpfen.
- ▶ Breiter Stehkragen.
- ▶ Ausweishalter-Schleufe vorne links.
- ▶ Dehnbund an der Taille
- ▶ Bequeme Faltung am Ärmelansatz.
- ▶ Ärmelbündchen anpassbar über eine Lasche mit Druckknöpfen.
- ▶ Dichte, mit Heißsiegelband verschweißte Nähte.

# PERMEATIONSTABELLE

## EN ISO 6530

Chemikalien	Abweisung		Eindringung	
	Klasse	Index	Klasse	Index
Schwefelsäure 30%	3	98.6%	3	0
Butanol	3	97.7%	3	0
O-Xylol	2	90.8%	3	0
Natriumhydroxid 10%	3	99.1%	3	0

# WEITERE TESTS

Versuchsreferenz	Norm	Ergebnisse
Ergonomie	EN IS 13688	Konform
Typ 6: Sprühversuch mit geringer Dichte	EN ISO 17491-4	0 Eindringung
Gestaltung, Design-Anforderungen	EN 1149-5	Konform

LASTABNAHMEMESSUNG		
Ladung per Induktion	EN 1149-3 Prüfverfahren B	T50<0.01s

# GEBRAUCHSANWEISUNG

- Für einen umfassenden Schutz das passende Zubehör verwenden, das einen den Expositionsbedingungen entsprechenden Schutz bietet (Handschuhe, Stiefel usw.)
- Dieser Anzug ist nicht beständig gegen:
  - das Versprühen von Kryogenflüssigkeiten
  - Wärme: Einsatzgrenze -10°C / 40°C
  - Flammen

# ZUGEHÖRIGES PRODUKT

## ALKY

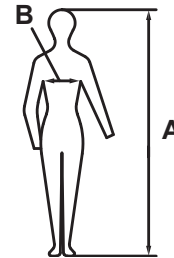


Datenblatt: FT0722

# MECHANISCHE BESTÄNDIGKEIT

Versuchsreferenz	Norm	Klasse	Ergebnisse
Abriebfestigkeit + hydrostatische Bewertung	EN 530 Prüfverfahren 2	6	> 2000 Zyklen
Trapezriss	EN ISO 9073-4	3	> 40N
Zugfestigkeit	EN ISO 13934-1	6	> 1000N
Durchstichfestigkeit	EN 863	3	> 50N
Festigkeit der Nähte	EN ISO 13935-2	6	> 500N

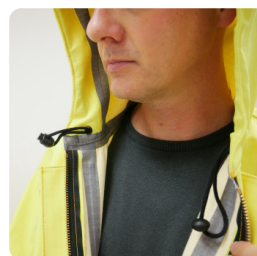
# GRÖSSENÜBERSICHT



		XS	S	M	L	XL	XXL	3XL
A	Körpergröße A (cm)	149	156	163	170	177	184	191
		-	-	-	-	-	-	-
		156	163	170	177	184	191	205
B	Brustumfang B (cm)	86	98	110	122	134	146	164
		98	110	122	134	146	164	182

# AUSFÜHRUNG

## KAPUZE



Sie wird anstelle des Kragens angebracht, ist dicht und über eine Kordel verstellbar.